

CITTA' DI ALASSIO

PROVINCIA DI SAVONA

PROPRIETA':
Ge.S.Co. s.r.l. - Società a capitale interamente Pubblico del Comune di Alassio
 Via San Giovanni Battista, 31 - 17021 Alassio (SV)
 P.IVA: 01086830096

LOCALITA' D'INTERVENTO:
Palalassio - Palazzetto dello sport
 Via San Giovanni Battista, 31
 17021 Alassio (SV)



INTERVENTO:
COMUNICAZIONE INIZIO LAVORI ASSEVERATA (CILA)
 art 6 bis, D.P.R. 6 giugno 2001, n.380

MODIFICA PARTIZIONE INTERNA DEGLI AMBIENTI

CONTENUTO DELLA TAVOLA:
STATO DI FATTO - PIANTA
SITUAZIONE IN PROGETTO - PIANTA
SOVRAPPOSIZIONE - PIANTA

ELABORATO:
3.2

SCALA:
1:100

PROGETTAZIONE:
ECOSAFETY Consulting
Ecosafety Consulting s.r.l.
 Società tra Professionisti
 Corso Susa, 299/B
 10098 - Rivoli (TO)
 Partita IVA: 11764620016

DOCUMENTAZIONE PROGETTUALE: EMISSIONE - REVISIONE						
N.	REV.	DESCRIZIONE	DATA	REDATTO	DATA	APPROVATO
1	0	EMISSIONE	15-07-2019	GIRARDI	17-07-2019	LAVASELLI

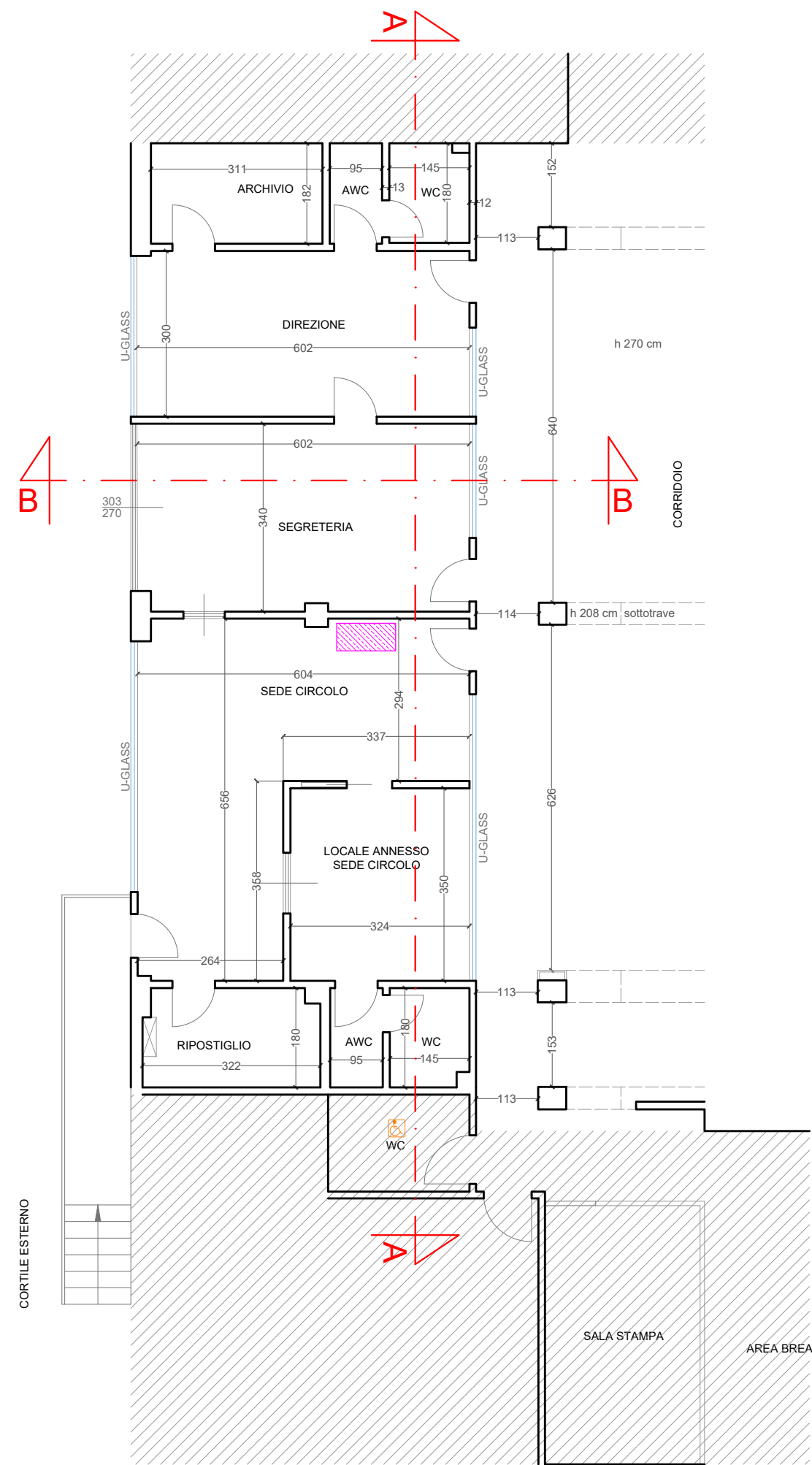
LA PROPRIETA'

IL TECNICO PROGETTISTA
Per. Ind. LAVASELLI MAURO
 n. 521 SAVONA

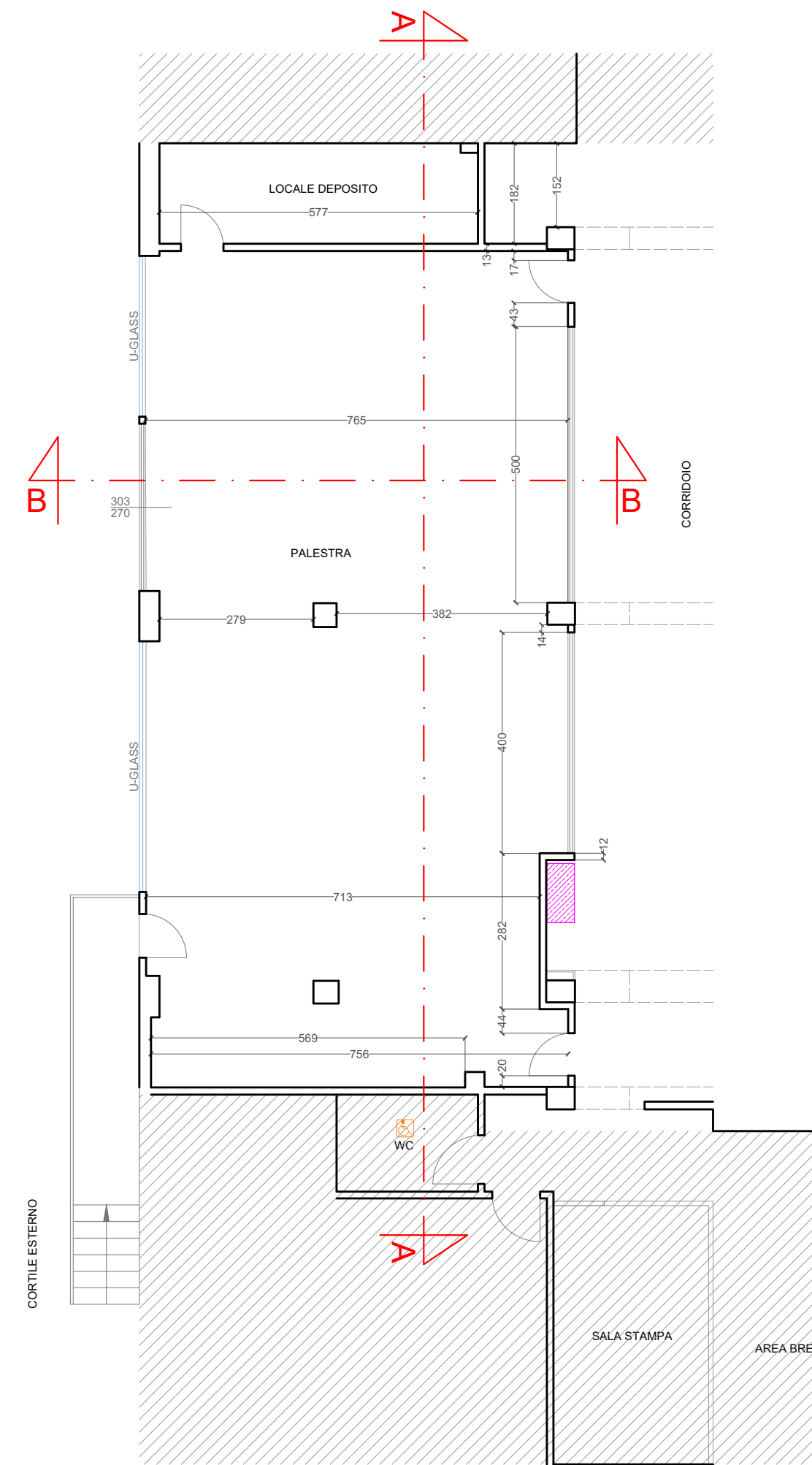


IL PRESENTE DOCUMENTO NON POTRA' ESSERE COPIATO, RIPRODOTTO O ALTAMENTE PUBBLICATO, IN TUTTO O IN PARTE, SENZA IL CONSENSO SCRITTO DELLA ECOSAFETY CONSULTING STP s.r.l. OGNI UTILIZZO NON AUTORIZZATO SARÀ PERSEGUITO A NORMA DI LEGGE. THIS DOCUMENT MAY NOT BE COPIED, REPRODUCED OR PUBLISHED, EITHER IN PART OR IN ITS ENTIRETY, WITHOUT THE WRITTEN PERMISSION OF ECOSAFETY CONSULTING STP s.r.l. UNAUTHORIZED USE WILL BE PROSECUTED BY LAW.

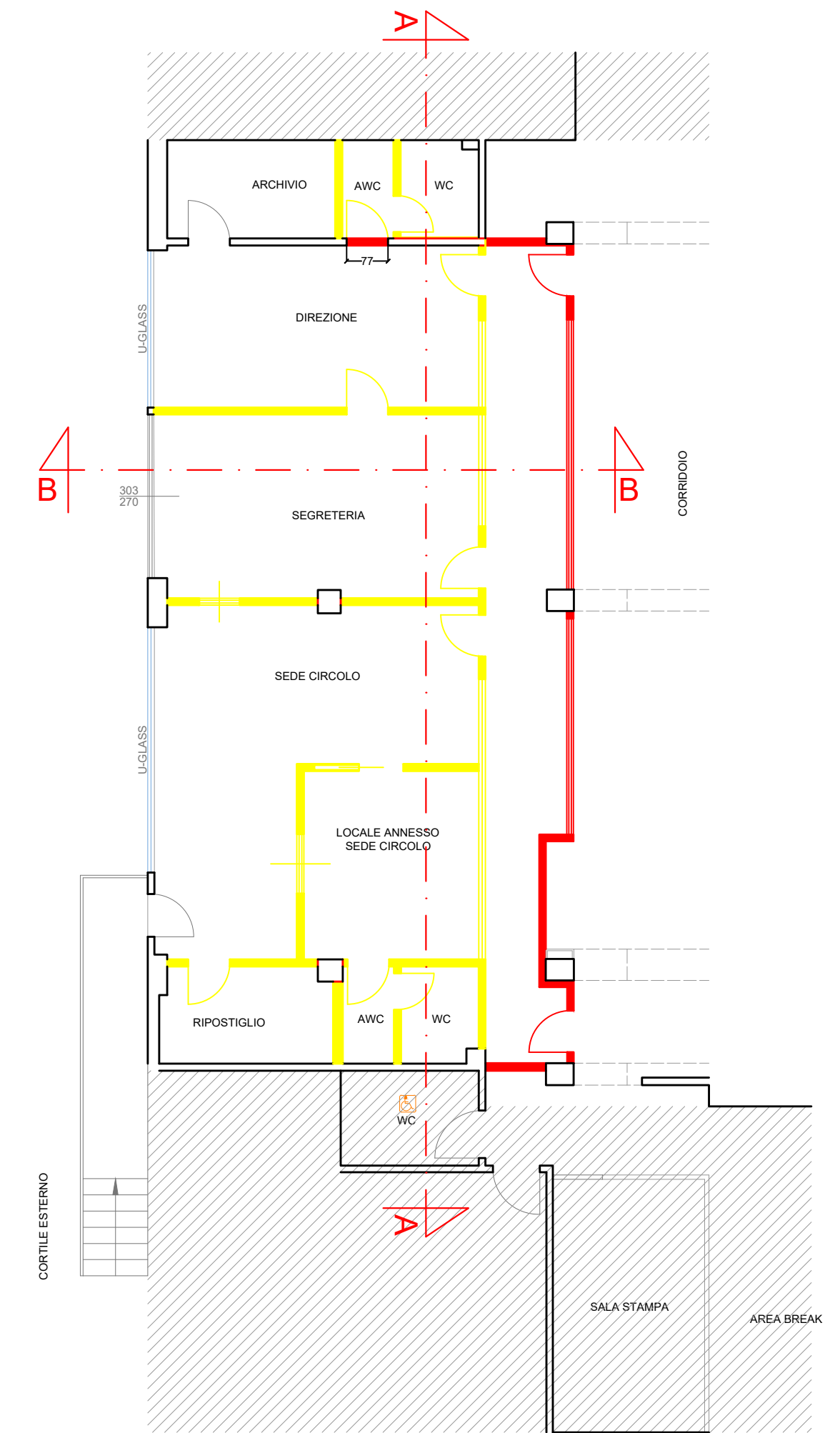
STATO DI FATTO



SITUAZIONE IN PROGETTO



SOVRAPPOSIZIONE



Legenda

	Opere in demolizione
	Nuove costruzioni
	Armadio attrezzatura antincendio/D.P.I. L = 107cm, P = 50cm, H = 188cm

LOCALI	SUPERFICIE PAVIMENTO	SUP. AEROILLUMINAZIONE RICHIESTA (1/8)	SUPERFICIE AEROILLUMINANTE IN PROGETTO
LOCALE DEPOSITO	10,50 mq	1,31 mq	-
PALESTRA	114,23 mq	14,28 mq	3,03X0,75 = 2,27 mq + impianto di ventilazione meccanica